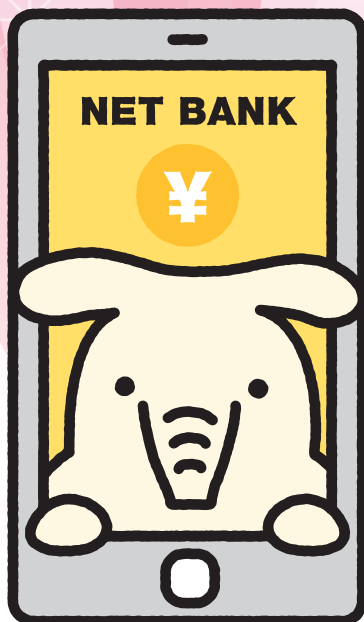


スマホやパソコンから簡単に!

ネットバンク定期貯金



©よりぞう

JAあわじ島で
ネットバンクの登録があり、
期間中、JAネットバンクで
新規定期貯金を
お預け入れいただくと、

年 0.18%

(税引後 年0.143%)

◎取扱商品 / スーパー定期貯金 ◎ご利用時間 / 6:30~23:40(原則)

◎預入期間 / 1年 ◎預入金額 / 1万円以上(1円単位)

※通帳式定期貯金(総合口座含む)の口座開設、利用口座登録が必要です。

キャンペーン期間 / 令和6年10月1日(火)~令和7年3月31日(月)

※個人のお客様に限らせていただきます。

※金利情勢により、金利の見直しを行う場合があります。

※キャンペーン金利は初回満期日までとなります。自動継続後は店頭表示金利となります。万一、中途解約される場合、当JA所定の中途解約利率を適用いたします。

※お利息に対して20.315%(国税15.315%・地方税5%)の税率により源泉徴収されます(源泉分離課税)。

※くわしくは店頭に商品説明書をご用意しております。



もっと身近に。JAバンクアプリ。
カンタン登録で口座を管理!ネットバンクへも手軽にアクセス!

利用方法など、くわしくはJAバンクホームページへ
<https://www.jabank.org/app/>



1	カンタン登録!	2	口座残高・明細をチェック!	3	バーコードから簡単にお支払い	4	通帳の代わりに!	5	ネットバンクへ手軽にアクセス
キャッシュカードがあればすぐに利用開始可能。郵送や店舗への来店は必要なし!		口座残高・入出金明細を好きな時にアプリでチェックできる!		払込票からバーコードを読み込んで、税金・公共料金や通販代金等の支払いができる!		通帳レス口座の利用により、JAバンクアプリが通帳の代わりに!		アプリのサービス画面から、ネットバンクにアクセス!(別途、JAネットバンクの契約が必要です)	

お申し込み・お問い合わせは

JAあわじ島
本所 TEL.42-5220

広田支所 TEL.45-1041
榎列・中央支所 TEL.42-0024
福良出張所 TEL.52-1230

西淡支所 TEL.36-2666
南淡支所 TEL.54-0831
阿万出張所 TEL.55-0345



リラちゃん サンちゃん